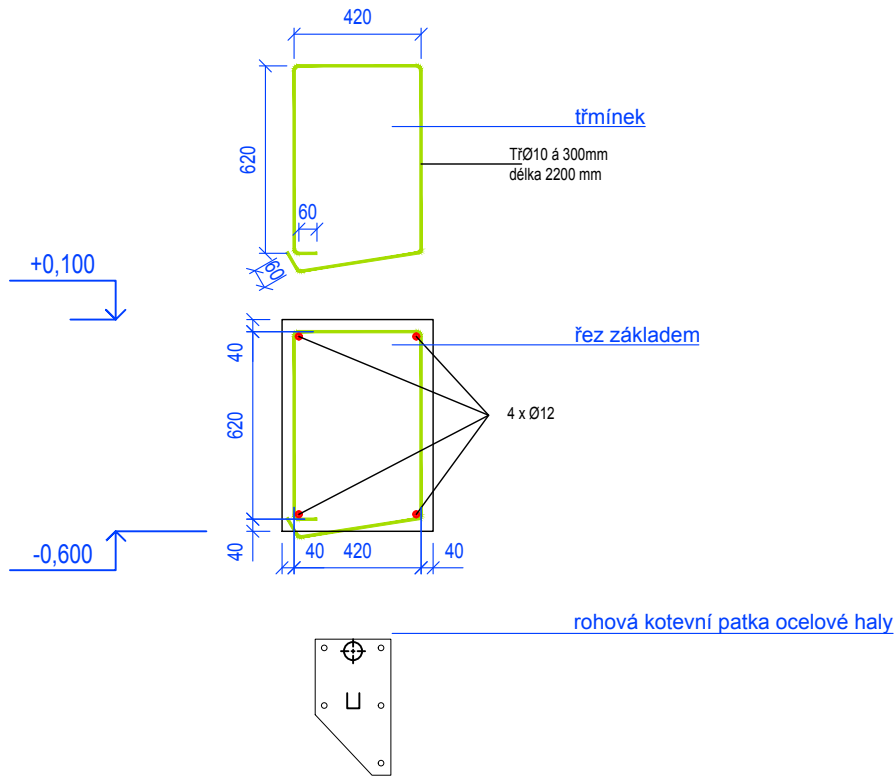


1-1

Vodorovný řez - kotevní patky

2-2

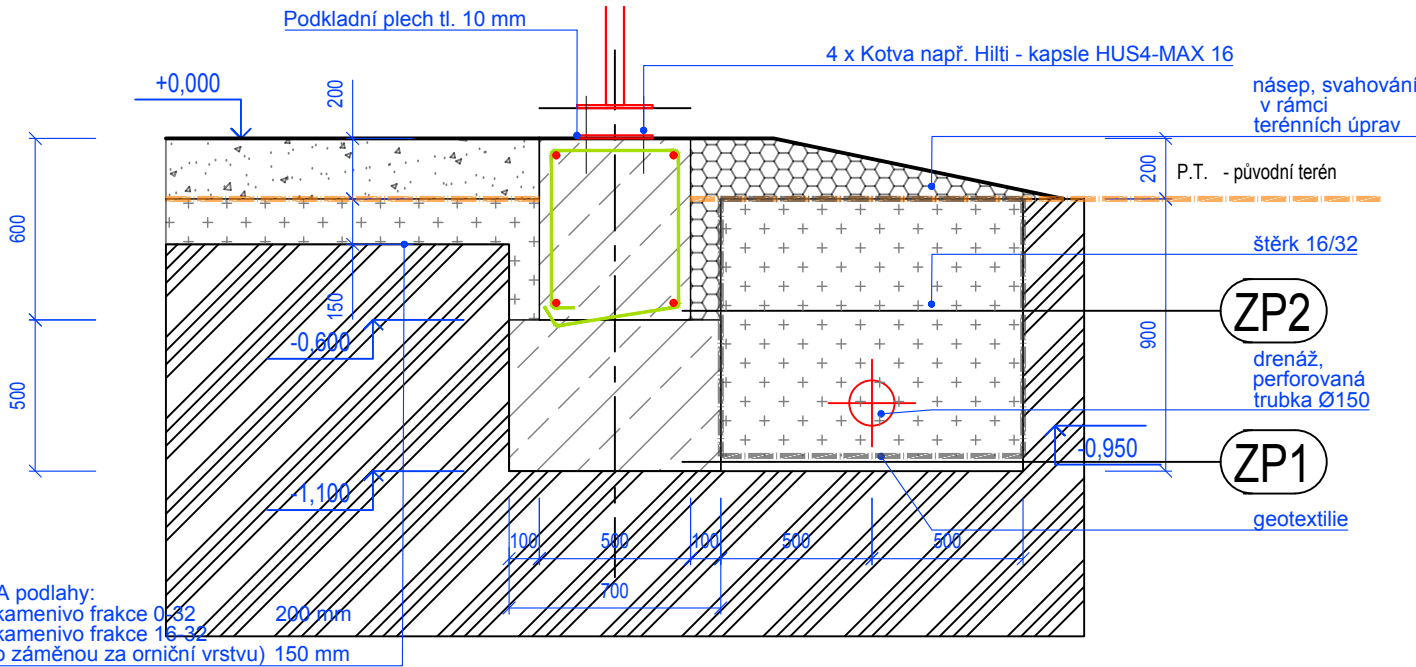
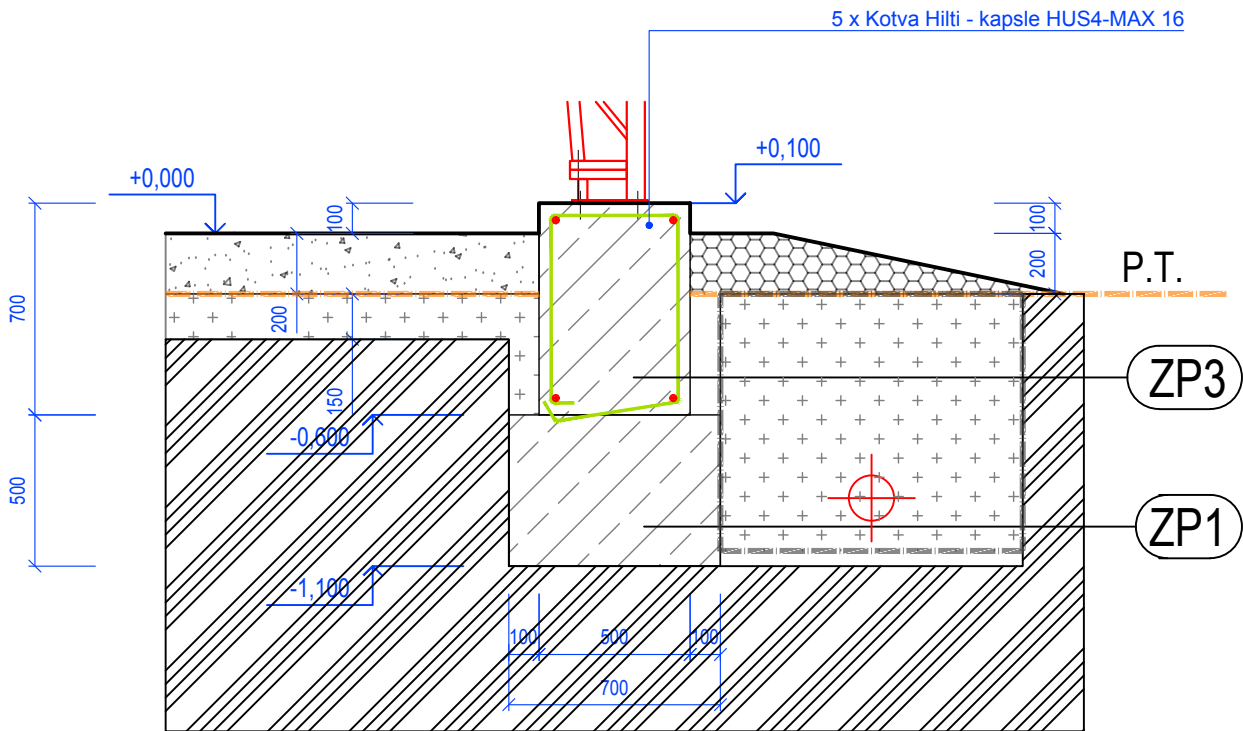
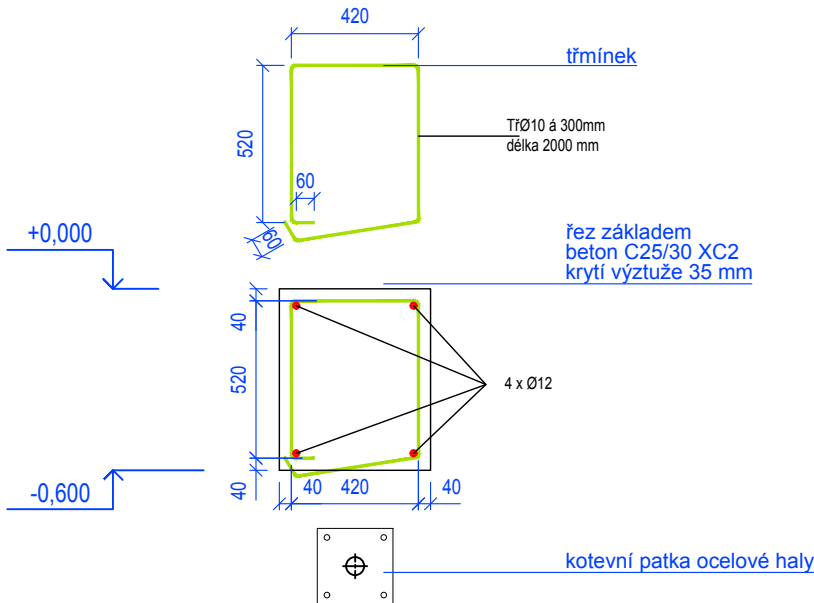
M 1:25



kotevní plech rohový - P10, rozměr 250 x 450,
počet kusů na celou halu: 4
počet kotev na jeden plech - 5 ks
kapsle pro hybridní šroubovou kotvu M16
upevňovací šroub M16, délka 150 mm

kotevní plech bážňový - P10, rozměr 250 x 250,
počet kusů na celou halu: 26
počet kotev na jeden plech: 4 ks
kapsle pro hybridní šroubovou kotvu M16
upevňovací šroub M16, délka 150 mm

M 1:25



POZNÁMKA :

● beton C25/30 XC2

Projekt: HALA NA ŘEZIVO, SSŘ, F - M, p.o., pracoviště Frýdlant n. O.				±0,000 = 368,000 m n.m. BpV	
Autor: atelier KIELAR s.r.o. Raisova 2468, 738 01 Frýdek-Místek T: 777 581 803 M: atelier@kielar.fm	Kreslil:	Fáze:		Název výkresu: Řezy základů	Číslo výkresu: D.1.3
	Ing. arch. Václav Kielar	DPS			
	Investor:	Datum:			
	Střední škola řemesel, F-M, Pionýrů 2069	09/2025			
		Měřítko:	Formát:		
		M 1:25	A3		